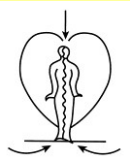


La Psychophonie®

Fondée par **Marie-Louise Aucher** en 1960 à la suite de longues et patientes recherches sur les sons et leurs correspondances vibratoires sur le corps humain, la **Psychophonie®** établit un lien profond entre réceptivité et émission. Les cinq sens participent à la construction de ce pont entre nos perceptions internes et externes.

Cette approche très spécifique et respectueuse de la globalité de la personne s'offre des champs d'application très larges et très intéressants : le **chant prénatal**, le **chant familial**, le chant auprès de personnes malades, auprès de professionnels de la voix, de la santé, du corps.

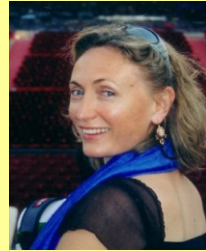


Une formation humaine par la voix

« Chanter, c'est s'accorder soi-même en s'accordant aux autres »

Elle s'adresse à toute personne, qu'un travail d'harmonisation et d'équilibre par la voix, intéresse, qu'elle soit ou non professionnelle de la communication, de l'art, de l'éducation, de la rééducation, de la santé.

L'association **la Voix en Jeu**, créée en 1995, est agréée par la formation professionnelle. Les dossiers s'établissent 3 mois à l'avance sur demande.



Annie Paris Durieux

psychophoniste chanteuse

Chanteuse professionnelle, formée à la Psychophonie® par Marie-Louise Aucher et en pédagogie de la voix au Centre d'Etudes Polyphoniques de Paris.

Passionnée par l'accompagnement par la voix à tous les âges de la vie, elle encadre depuis 1986 de nombreuses formations autour de la voix et du corps dans des milieux professionnels et associatifs très variés.

Pendant 20 ans, elle a chanté au sein de l'ensemble vocal Mora Vocis (chants sacrés du Moyen-Age et contemporains) dans des lieux et festivals prestigieux.

Plus récemment, elle explore d'autres voies artistiques, collabore avec des artistes du cirque et de la danse (Cie Cahin-Caha, Laura De Nercy) et chante ses chansons s'accompagnant à la guitare, en duo avec Jean-Marc Gouraud entre chanson française, jazz-bossa et poésie.

Co-auteur du livre « *Bien dans sa voix, bien dans sa vie* » (Ed. Le Courrier du livre).

« Devenir des **goûteurs de voix** :

chaque voix est unique et quand plusieurs voix

aussi différentes soient-elles s'harmonisent,

tous en bénéficient»

La **voix**
en jeu Association loi 1901

Calendrier
2011-2012

**Annie
Paris-Durieux**
psychophoniste
chanteuse

La Voix,
*chemin vers soi,
chemin vers l'autre*

Contact/inscription :

8, rue Renoir 37300 Joué-Les-Tours
02 47 53 07 33 – 06 79 41 93 45
lavoixenjeu@orange.fr

Formation de Psychophonie Marie-Louise Aucher® 1^{er} Cycle en trois degrés sur Tours

1^{er} degré **L'homme sonore**

Le corps et ses correspondances sonores selon les découvertes de Marie-Louise Aucher

Souffle et voix : travail postural et sensoriel, individuel et collectif

Cliché des sons

Textes et chants de tous répertoires

Dates : 30 Octobre au 03 Novembre 2011

07 au 11 mars 2012

2^{ème} degré **L'expression créatrice**

Rythmes et balancements : fondements et points cardinaux de l'être

Images mentales et créations poétiques

Souffle et Voix : approfondissement

Cliché des sons

Textes et chants de tous répertoires

Dates : 02 au 06 Mai 2012

3^{ème} degré

La voix, synthèse et rayonnement

L'homme sonore : architecture et symbolisme

Souffle et voix : de l'approfondissement vocal à l'expression de l'être

Cliché des sons

Travail textes et chants de tous répertoires

Dates : Toussaint 2012

Renseignements pratiques

Lieu : La Grande Bretèche – 37000 Tours

Horaires : 9h30-18h30 – fin de stage 16h30

Durée horaire d'un stage : 30 heures

Frais pédagogique d'un stage : 430 € en formation personnelle (réglable en plusieurs fois)
770 € en formation professionnelle
(dossier à établir trois mois avant le stage)

Hébergement : possible sur place sur demande

Inscription : arrhes de 80€ à l'ordre de La Voix en Jeu non-remboursable un mois avant la date du stage.

Limite des inscriptions : un mois avant chaque stage

Groupe limité à douze stagiaires

Le suivi des trois degrés de Psychophonie® nécessite un temps d'intégration de six mois entre chaque stage.

Ce cycle de découverte permet d'intégrer les bases de la Psychophonie et d'accéder ensuite aux formations diplômantes d'**Animateur en Psychophonie, Praticien en Psychophonie, Psychophoniste** dispensée par l'**IFREPmla**® (Institut de Formation et de Recherche Européen en Psychophonie Marie-Louise Aucher).
Contact : ifrepmla@yahoo.fr – www.ifrepmla.eu

BULLETIN D'INSCRIPTION Stages de Psychophonie 2011-2012 Tours

NOM Prénom

Adresse

.....

Tel : mail :

Formation vocale et/ou corporelle déjà suivie(s) :

.....

.....

- Je m'inscris au 1^{er} degré 2011
- Je m'inscris au 1^{er} degré 2012
- Je m'inscris au 2^{ème} degré 2012
- Je me pré-inscris au 3^{ème} degré 2012 (sans arrhes)

Ci-joint un chèque d'arrhes de 80 euros à l'ordre de l'Association La Voix en Jeu

- Hébergement souhaité
- Demande de dossier pour la formation professionnelle

Date et signature :